

FOYER RURAL de St ELIX LE CHÂTEAU.



Projet de création d'un REPAIR' Café.

Pour le café ce sera à la poste 😊

Pour les réparations ce sera juste à côté de la poste.....

Le **FOYER RURAL** a le plaisir de partager ce projet qui s'adresse à tous les habitants de **St ELIX LE CHÂTEAU** et aux communes voisines à la recherche d'une initiative à même de mobiliser des citoyens autour d'un projet porteur de sens.

Un projet qui apporte des solutions concrètes, qui permet d'améliorer la vie quotidienne et le bien-être individuel et collectif des habitants, qui vient créer du lien social, en particulier du lien intergénérationnel.

Il n'existe pas de méthode toute faite, **un Repair Café est une expérience collective** et c'est d'elle que dépendra la formalisation et le succès de notre projet.

Pour cela, nous avons besoin de votre aide et de bénévoles aux compétences variés. N'hésitez pas à vous inscrire dans cette démarche et nous rejoindre au plus vite....

Pour contacter le foyer rural :

- **Renée GUAL** Tel : 05.61.87.17.87 Courriel : foyerrural.stelixlechateau@gmail.com

Section Repai'r Café

Stéphane Tel : 06.42.50.58.16 Courriel : repar.elix@gmail.com :  **repar_elix**

C'est quoi un Repair Café ?

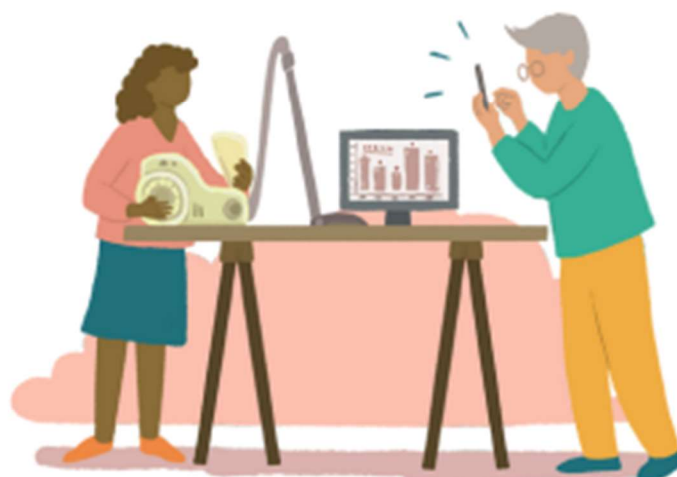
225 kg, c'est le poids des déchets qu'un français dépose en moyenne chaque année à la déchetterie, en plus des 365 kg d'ordures ménagères qu'il jette à la poubelle.

Un objet cassé ? Le jeter n'est plus la solution. Les Repair Cafés sont une réponse à cette façon de consommer qui n'est pas viable.

Réparer avec...

Les Repair Cafés sont le lieu où l'on **répare ensemble** vêtements, appareils électriques et électroniques, vélos, jouets, informatique, ... Des bénévoles aident des participants à réparer leur objet en panne ou cassé.

Beaucoup d'objets que nous jetons ne demandent qu'une réparation basique pour être à nouveau parfaitement utilisables, mais la plupart des gens ne le font pas, faute de compétences ou d'outils.



Priorité à la réparation

La première volonté des Repair Cafés est de redonner la **priorité à la réparation**, pratique qui s'est peu à peu perdue. Elle est plus pertinente que jamais pour répondre aux problèmes écologiques que sont la surproduction de déchets et l'obsolescence matérielle.

L'**implication du participant** dans la réparation est primordiale pour montrer qu'avec un peu de bonne volonté, il y a toujours moyen de faire quelque chose.

Si la réparation n'est pas possible, le participant repartira avec un diagnostic, la référence d'une pièce de rechange à commander ou sera redirigé vers un professionnel de la réparation plus à même de le prendre en charge.

Tout au long de la réparation, il reste responsable de son objet.

Vecteur de lien social

Valorisant l'**entraide** et la **solidarité**, les Repair Cafés sont également des espaces d'échange où des hommes et des femmes représentant toute la diversité de la société se rencontrent autour d'une réparation et d'une collation.

Bénéfices du Repair Café

Par leurs actions, les Repair Cafés produisent beaucoup de bénéfices individuels et collectifs.

D'une part un **bénéfice écologique** en évitant que des objets soient trop précipitamment envoyés à la décharge et en préservant ainsi matières premières et énergie.

D'autre part un **bénéfice social**, en étant gratuit et le moins formel possible pour être accessible à tous et en favorisant les rencontres intergénérationnelle, la mixité sociale, le partage de savoirs.

Enfin des **bénéfices économiques**, car ils participent à un changement des habitudes de consommation, qui permet à des métiers de l'économie circulaire (réparateurs, distributeurs de pièces détachées, éco-concepteurs) de se redévelopper sur le territoire. Ils accompagnent également l'économie du ré-emploi, de la seconde main, générateur d'économie dans le budget des ménages.



Depuis leur création à Amsterdam en 2009, les « Repair Café » ont connu un fort développement en Europe et dans le monde. En France, ils répondent à un besoin de faire autrement pour les citoyens et trouvent un intérêt auprès des politiques publiques sur le volet déchets avec les Programmes locaux de prévention des déchets ménagers et assimilés (PLPDMA) et le volet climat avec les Plan climat-air-énergie territorial (PCAET).

Extrait de « Tout sur les Repair Cafés » de l'association Bretonne COBEN

Pour une collectivité

- Renouveler le lien entre le citoyen et l'institution politique qui vient en soutien de démarches citoyennes.
- Renforcer les relations de proximité avec les habitants et un climat de confiance.
- Identifier les personnes ressources du territoire susceptibles d'aider d'autres projets.

Pour les habitants

- S'impliquer dans la vie de la commune et rencontrer de nouvelles personnes.
- Développer des savoir-faire et compétences.
- Découvrir les réalités et contraintes d'un projet d'intérêt général.
- S'impliquer dans la vie locale.

La Charte des Repair Cafés

Véritable point commun, la charte est le document qui encadre les Repair Cafés.

La charte du Repair Café



Les réparations et activités dans un Repair Café sont effectuées gratuitement par des réparateurs bénévoles.



Les participants effectuent autant que possible eux-mêmes les réparations, si nécessaire avec l'aide des réparateurs présents.



Ni les organisateurs d'un atelier dans un Repair Café, ni les réparateurs ne peuvent être tenus responsables des dommages éventuels aux objets présentés pour être réparés, ou tout autre dommage découlant des activités d'un Repair Café.



Une contribution aux frais d'organisation d'un atelier dans un Repair Café, à votre discrétion, sera particulièrement appréciée.



Les réparateurs ne donnent aucune garantie sur les réparations effectuées avec leur aide et ne sont pas responsables d'un éventuel dysfonctionnement des objets réparés dans un Repair Café.



Les réparateurs se réservent le droit de refuser de réparer certains objets.



Les réparateurs n'ont pas l'obligation de remonter les appareils démontés qui ne peuvent être réparés.



Les participants à un atelier dans un Repair Café sont responsables du devenir des objets cassés irréparables. (Ils méritent d'être recyclés !)



Pour éviter aux participants une attente trop longue, un seul objet par personne sera examiné en cas d'affluence.